



Reduktion Mehrwertsteuersatz

Der Normalsatz der Mehrwertsteuer wird in der Schweiz per 01. Januar 2018 auf 7.7% reduziert. Damit der neue Satz im Concept Office verwendet werden kann, sind folgende Einstellungen im System notwendig:

1. Weitere Stammdaten – Steuersätze – Normal – Schweiz

Prozentsatz 8 – Externer Schlüssel (gem. Fibu)
Alter Satz 7.7 – Alter Schlüssel (gem. Fibu)

Eingabe Übersicht

Steuersatz:

Bezeichnung:

Prozentsätze und externe Steuerschlüssel

Zum Gruppieren ziehen Sie den Kopf einer Spalte in dieses Feld.

Land	Prozentsatz	Externer Schlüs	Ex	Alter Satz	Alter Schlüssel
Schweiz	8,00	1		7,70	2
Deutschland	19,00	3		0,00	3
Fürstentum Lichtenstei	8,00	1		7,70	2

Concept Office bietet keine Möglichkeit, einen Steuersatz für die Zukunft zu definieren. Daher wird bis zum 31.12.2017 das Feld „alter Satz“ für den neuen Wert von 7.7% verwendet.

Ab dem 01.01.2018 wird die Konfiguration dann von neu auf alt gedreht. (siehe Pkt. 4)

2. Weitere Stammdaten – Kontierungsgruppen

In den Kontierungsgruppen muss im Feld „Konto alt“ ein Wert eingegeben werden. Wenn im Zuge der MWST Anpassung in der FiBu keine Änderung des Kontos vorgesehen ist, kann der Wert aus dem Feld „Konto“ übernommen werden. Die Anpassung muss im Verkauf wie auch im Einkauf gemacht werden.

Eingabe Übersicht

Kontierungsgruppe:

Bezeichnung:

Verkauf Einkauf

Zum Gruppieren ziehen Sie den Kopf einer Spalte in dieses Feld.

Land	Geschäftsber	Filiale	Verkaufstea	Kundengrupp	Konto Steuerfrei	Konto alt Steuerfrei	Konto Steuerpfl	Konto alt Steuerpfl	Steuersatz
Inland	(alle)	(alle)	(alle)	(alle)	0	0	1000	1000	Normaler Ste
Inland	Büromöbel	(alle)	(alle)	(alle)	0	0	3000	3000	Normaler Ste
Inland	Bürobedarf	(alle)	(alle)	(alle)	0	0	2000	2000	Normaler Ste
Inland	Bürotechnik	(alle)	(alle)	(alle)	0	0	4000	4000	Normaler Ste
sonstiges Au	Bürotechnik	(alle)	(alle)	(alle)	7000	7000	0	0	Steuerfrei
sonstiges Au	Bürobedarf	(alle)	(alle)	(alle)	5000	5000	0	0	Steuerfrei
sonstiges Au	Büromöbel	(alle)	(alle)	(alle)	6000	6000	0	0	Steuerfrei

3. Vorgang anlegen – Mehrwertsteuersatz wählen

Standardmässig werden die Belege mit dem aktuellen Mehrwertsteuersatz von 8% erzeugt.

Falls ein Beleg mit 7.7% erstellt werden muss, kann dies über die Checkbox „Alten Steuersatz verwenden“, im Register Sonstiges im Vorgang im Register „Sonstiges“ gesteuert werden.

Ansicht Kopfdaten Lieferdaten/Texte **Sonstiges** Positionen

Auftragswerte

Einkaufswert:	508,00	Zuschläge:	0,00
Summe Listenpreise:	625,00	fakt./offen:	0,00/610,00
Gesamt netto:	610,00	Rohgewinn	102,00
		Spanne %	16,72

Abwicklungsart: **Kommissionslager**

Auftragseingangsart:

Filiale: Hauptfiliale St. Gallen

Steuergebiet: Schweiz

Rechnungskennzeichen: Standard

Bezirk: Bezirk 1000-2500

Sprache (Basket): deutsch

Alten Steuersatz verwenden: Abweichender Kurs: 0,0000

Dokumente

4. Umstellung per 01.01.2018

Ab 01.01.2018 muss der „alte“ und der „neue“ Steuersatz getauscht werden. Somit werden alle Belege Standardmässig mit dem Satz von 7.7% erstellt:

Eingabe Übersicht

Steuersatz: Normal

Bezeichnung: Normaler Steuersatz

Prozentsätze und externe Steuerschlüssel

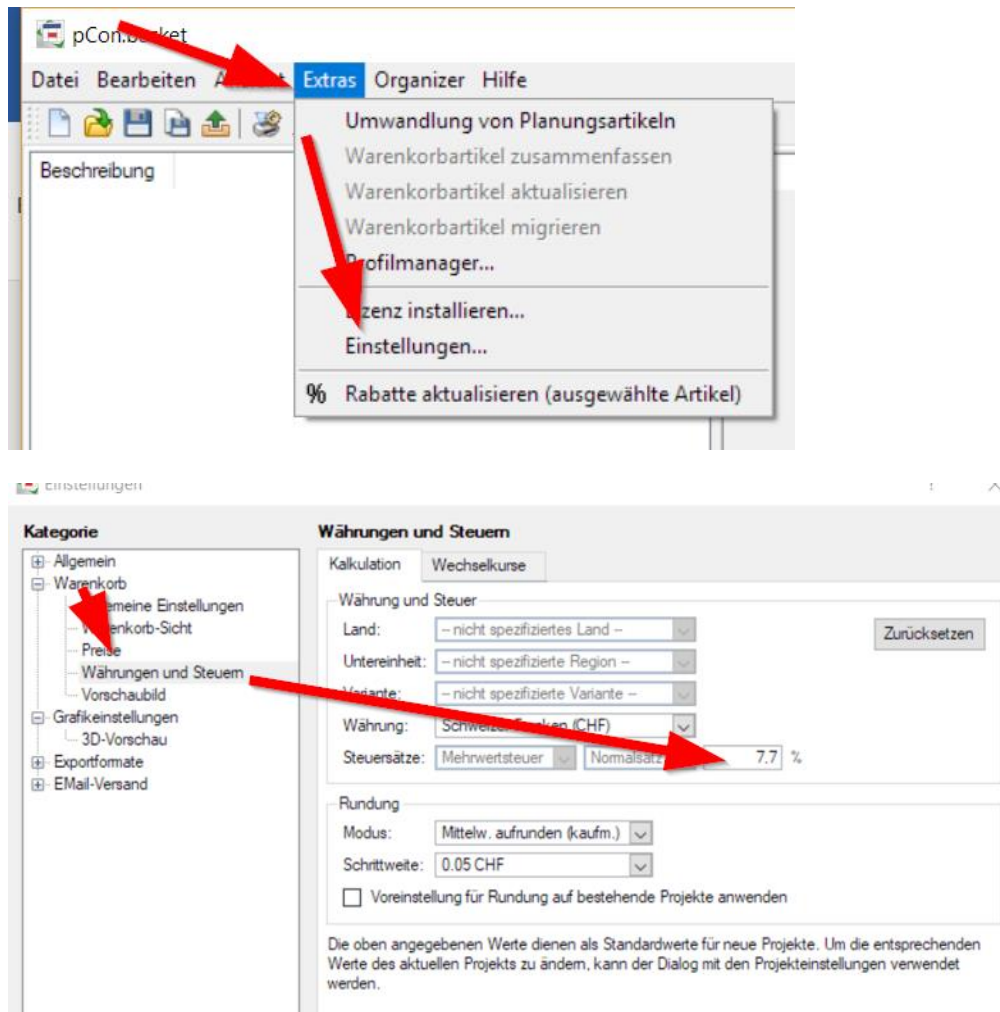
Zum Gruppieren ziehen Sie den Kopf einer Spalte in dieses Feld.

Land	Prozentsatz	Externer Schlüs	Ex	Alter Satz	Alter Schlüssel
Schweiz	7,70	2		8,00	1
Deutschland	19,00	3		0,00	3
Fürstentum Lichtenstei	7,70	2		8,00	1
*					

Wichtig, auch die dazugehörigen Schlüssel müssen getauscht werden, damit die Daten richtig in die Buchhaltung fliessen!

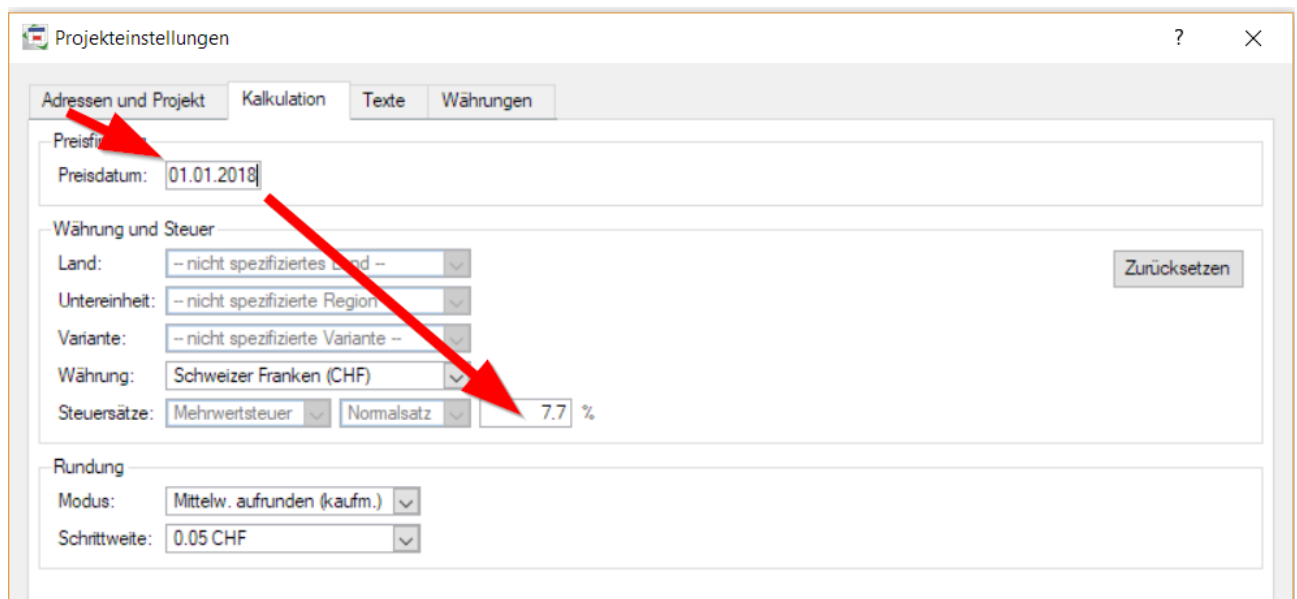
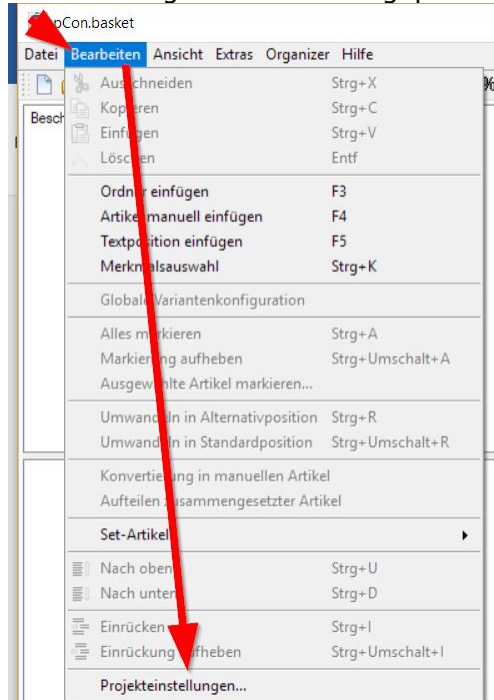
Der Mehrwertsteuersatz muss in den jeweiligen pCon.Produkten Ebenfalls angepasst werden, da diese eine eigene Steuerung hinsichtlich der MWST haben.

Im pCon.basket ist folgende Einstellung zu treffen:

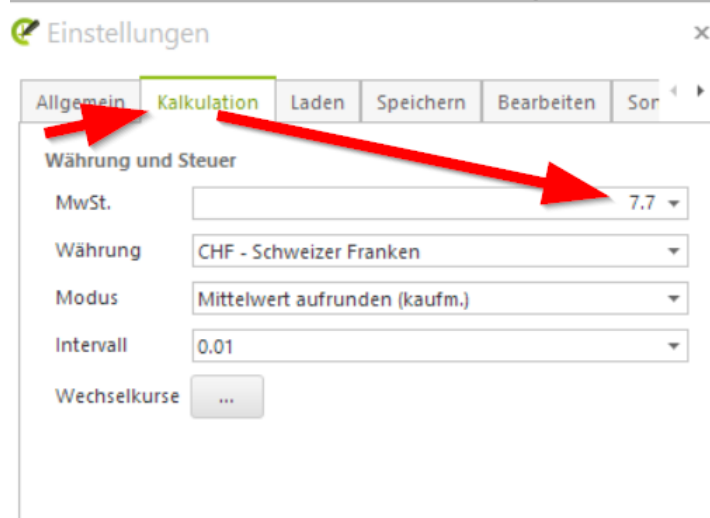
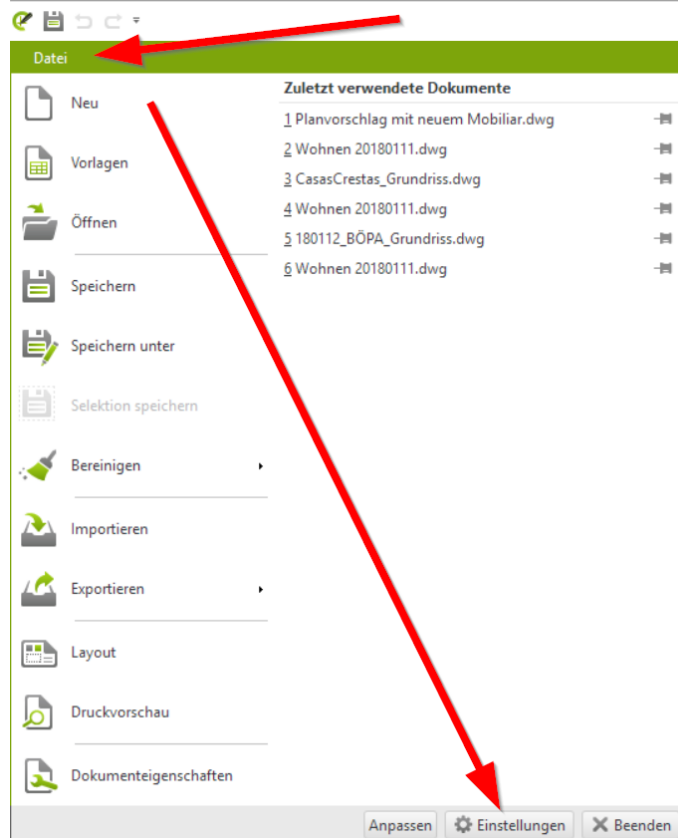


Mit dieser Einstellung erhalten sämtliche Vorgänge, die neu erstellt werden den neuen MWST Satz.

Falls Sie bestehende Vorgänge haben, die den neuen MWST Satz erhalten sollen, müssen diese an folgender Stelle angepasst werden:



Im pCon.planner muss der MWST Satz als Voreinstellung für neue Projekte an folgender Stelle angepasst werden:



Bei Planungen, die bereits erstellt wurden und die MWST nachträglich angepasst werden muss, muss die Einstellung an folgender Stelle vorgenommen werden:

